

# 小区外,一群蜜蜂“安营扎寨”

居民担心:万一蜇到人怎么办? 养蜂人倒很笃定:花期过了就离开

**本报讯** 20个木头箱子,一顶占地三四平方米的帐篷,一群忙碌的蜜蜂……在市区焦顶山路与恒运路交叉口旁的草坪里,一家养蜂人在此“安营扎寨”。因为养蜂地点与小区仅隔着围栏,居民忧心被蜜蜂蜇伤。昨天,养蜂人梁先生在接受采访时表示,他们是跟着蜜源来的,等周边的行道树花期过了,他们就离开。

此处养蜂点位于上述两条道路交叉口的东北角,铺开在一片草坪上。昨天上午9点,记者在现场看到,20个蜂箱上蜜蜂进进出出,一张长条桌上放着3罐蜂蜜,像是招徕顾客的样品。

蜂箱旁边,是一顶临时搭建的帐篷,里面有一张床,还有煤气灶与盛蜂蜜的两个大塑料桶,除此之外没有家用电器。养蜂人说,实在热得难受,他们就到马路对面的亭子里纳凉。

养蜂的梁先生一家来自河南,还带着一个6个多月大的婴儿。他们在镇江四处转场养蜂采蜜,所养的蜜蜂叫做中蜂。之所以来到现在的地点,据梁先生说,是因为周围的行道树正处于花期,他们想采一些蜜再走。

对于附近小区居民的担心,梁先生说,他们时刻在帐篷边看守着,只要没有人上前拍打蜜蜂或是蜂箱,蜜蜂一般不会主动攻击人的。

梁先生特意指着草坪上一



小区围栏外摆放着多个蜂箱 陈路 摄

条人为踩出的“捷径”说,每天都有人从这条小路上散步或是买菜经过,小路离蜂箱只有两三步,但他的蜜蜂一直没有蜇人,他有自信能保证安全。

梁先生坦言,小区物业曾来找过他,希望搬离,不过他打算再留一会,一是因为花期还没过,另外,搬动蜂箱有可能导致蜜蜂离巢不再回来。

采访中,接到居民反映的学府路派出所民警来到现场了解情况。

梁先生表示,花期大约还有10天就过了,到时会将转移到下个有蜜源的地点,希望这段时间居民们能谅解。

民警房先生在提醒梁先生注意防范蜜蜂蜇人后,劝导他们

尽快离开。“他的行为并不违法,不过要是出了事,肯定要他负责的。”

蜜蜂养在小区边,周围的居民怎么看?在马路对面洗车的一名男子说,他们起先确实担心,但过了几天发现没事,也就渐渐习惯了。一名推着婴儿车路过的中年女子说,因为怕小孩被蜇,她一直离得远远的。虽然养蜂人很辛苦,但她心里也有一丝担心,万一蜇到人算谁的责任呢?

市农委野保部门一位王姓工作人员查阅相关资料后告知记者,“《中华人民共和国养蜂管理规定》中对养蜂地点没有作出明确规定,只是“要遵守当地政府有关法规,尊重当地习俗”。

(陈路)

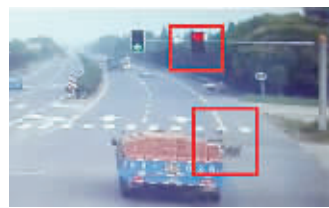
## 马路杀手 之 不按信号灯行驶

### 两车同闯红灯相撞 一名司机当场身亡

**本报讯** 一辆变型拖拉机满载货物,由西向东行驶到路口时闯红灯通过,此时,一辆电动车由南向北直行闯红灯,结果致两车相撞,造成电动车车主当场身亡。这一事故发生在本月15日下午4点,312国道与丹阳市002县道交叉路口。目前,变型拖拉机司机李某已被刑拘。

当天下午,李某驾驶变型拖拉机沿312国道由西往东行驶,直行通过该路口时,信号灯已从绿灯变为红灯,这个时候放行由西北往北左转弯的车辆,李某并未采取停车措施,而是继续向前行驶。就在此时,一辆由南向北正在路口等信号灯的电动车,在信号灯也是红灯的情况下,启动电动车向前直行,两车发生相撞,电动车驾驶人王某当场死亡。

经交警部门责任确定,李某所持驾驶证与驾驶车辆不符,载物超过核定载量的变型拖拉机,通过有交通信号灯控制的交叉路口时,违反交通信号灯指示



变型拖拉机闯红灯



电动车闯红灯 图片由警方提供

通行,其违法行为是造成该事故的主要原因;王某驾驶非机动车通过有交通信号灯控制交叉路口时,违反信号灯指示通行,其违法行为也是造成该事故的原因之一。李某承担该事故的主要责任,目前刑拘在押;王某承担该事故的次要责任。

(何志斌 张翔 张兆勇)

## 马路杀手 之 超速行驶

### 小客车车速过快 撞死电三轮车主

**本报讯** 27日6时25分,在122省道句容市白兔镇念儿桥路段,一辆苏L号牌小型普通客车因车速过快,与一辆电动三轮车发生碰撞,致两车损坏,电三轮驾驶人受重伤后经医院抢救无效身亡。

接警后,句容交警大队边城中队民警立即赶到事发现场处置。经查,驾驶苏L号牌小型普通客车的男子姓仲,今年44岁,丹阳人。“准备从丹阳送几个工人去溧水,因为赶时间,路上车开得快了点。”仲某告诉民警,“当发现电三轮斜着过马路时,我本

能反应是向左打方向,本想能避开的,但还是撞到了一起。”

经了解,驾驶电三轮的男子姓李,今年57岁,白兔当地人。事故发生后,李某受伤严重,经医院抢救无效死亡。

随后,民警调取了苏L号牌车上的行车记录仪,发现仲某一路上一直是快速行驶,当车行驶到事发地点时,正好一辆电三轮斜着过马路,车辆避让不及,将电三轮驾驶人撞飞,重重摔倒在地,并与桥上的水泥护栏墙发生了碰撞。目前,事故正在进一步调查处理中。(张正龙 张兆勇)

## 黄山东路一窨井盖破损严重

排水部门:新建道路尚未移交,将协调相关部门更换

**本报讯** 昨天上午,有市民反映,黄山东路靠近天桥处,一窨井盖破损严重,对过往行人、车辆构成安全隐患。经过现场查看,记者发现窨井盖上的钢圈已经翘起,中间已经裸露出钢筋。市排水管理处设施管理科科长万宏伟称,黄山东路相关设施后期管理尚未正式移交,接下来他们将会与建设单位协调,尽快对破损窨井盖进行更换。

记者在现场看到,黄山东路靠近天桥不远处,道路的南

侧部分路段被围挡围了起来,正在进行施工,而破损的窨井盖就位于相关路段的北侧。因为破损较为严重,窨井盖上的标注已经看不到,无法准确判断这一窨井盖的具体功能。

“黄山东路相关路段是新建道路,尚未正式移交,因此根据惯例,道路在建成正式移交之前,其相关设施的建设和维护,通常由建设主体来承担。”万宏伟说,接下来,市排水管理部门将会与相关道路建设单位取得联系,协调破损窨



张兆勇 摄

井盖更换。同时,他也建议,新建道路在建成之后应尽快进行移交,这样相关道路设施的日常管护工作才能跟上。

(顾华琪 张兆勇)

中国银行 镇江分行  
BANK OF CHINA

提前支取  
靠档计息

中国银行个人大额存单

●期限丰富,八种期限任你选,

最短1月,最长3年

●收益率高,人行基准利率上浮40%,提前支取,靠档计息。



中国银行大额存单全新升级

八种期限

上浮40%

8月1日起售,额度有限

咨询热线 / 镇江分行营业部: 0511-85020228  
大港支行: 0511-83173515

京口支行: 0511-85029136  
丹阳支行: 0511-86520510

润州支行: 0511-85236614  
扬中支行: 0511-88334614

丁卯支行: 0511-88885922  
句容支行: 0511-87267751